

Belüftungsgebläse in verzinkter Ausführung

Hochleistungs-Radialgebläse zur Belüftung von Getreide
Fahrbare Ausführung mit 2 Laufrädern und Handgriff

Serienmäßig:

Motor, Fahrgestell, Handgriff, Motorschutzschalter (BLN 30) bzw. Stern dreieck-Motorschalter (BLN 60 - BLN 110), CEE-Gerätestecker 16 A (BLN 30 - BLN 60) bzw. 32 A (BLN 80 - BLN 110)

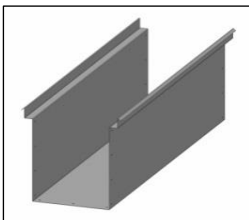
Type	kW	Leistung m³/h	gegen Pa	max. m³/h	max. Pa	Anschluss ø mm	Art.-Nr.	€
BLN 30	3,0	6000	1400	8400	2100	300	512 311 05	965,-
BLN 60	5,5	9400	1600	13300	2900	300	512 312 05	1.525,-
BLN 80	7,5	10300	1600	14500	3200	300	512 115 00	1.863,-
BLN 110	11,0	12500	1800	17600	3500	300	512 116 50	2.393,-
BLN 110	11,0	12500	1800	17600	3500	400	512 116 52	2.416,-

Belüftungsspiralschlauch

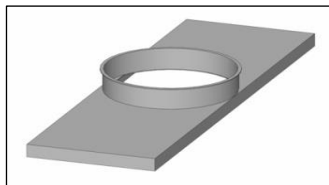
1,00 m ø 200 mm	513 251 00	51,-
1,50 m ø 170 auf ø 320 mm	513 251 10	80,-
1,50 m ø 170 mm	513 252 00	49,-
3,00 m ø 170 auf ø 320 mm	513 252 02	156,-
3,00 m ø 170 mm	513 252 10	88,-
1,50 m ø 320 mm	513 252 20	65,-
3,00 m ø 320 mm	513 252 30	125,-
4,00 m ø 320 mm	513 252 40	a.A.
Spanngurt, lose	513 255 00	6,-
Gabelstück 2x45° ø 300 mm	513 256 00	112,-
Verbindungsstück 0,25 m ø 300 mm	513 257 00	22,-

Belüftungskanal 48 x 24 cm, halbrund, vollperforiert, 90 cm lang	513 211 00	14,-
Y-Verteiler	513 221 00	71,-
+ -Verteiler	513 223 00	71,-
T-Verteiler	513 222 00	68,-
Winkelstück 90°	513 224 00	57,-
Endblech	513 225 00	11,-
Kanalanschluss mit Schlauchanschluss ø 300 mm	513 231 00	86,-
Gummideckel ø 300 mm	513 232 00	22,-
Belüftungskanal K 40 64x32x90 cm	513 236 00	21,-
Gummidichtung für Silodurchführung	513 237 00	26,-

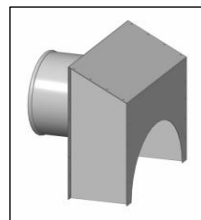
Belüftungsrost 0,30 x 1,00 m, Kiemenabdeckung, Kiemen 2,0 mm	513 312 00	40,-	
Belüftungsrost 0,30 x 0,50 m, Kiemenabdeckung, Kiemen 2,0 mm	513 311 95	a.A.	
Belüftungsrost 0,30 x 1,00 m, Lochblechabdeckung, Lochung 1,5 mm	513 311 00	49,-	
Belüftungsrost 0,30 x 0,50 m, Lochblechabdeckung, Lochung 1,5 mm	513 310 95	a.A.	
Schalung aus verzinktem Stahlblech			
1,00 m	513 321 00	42,-	
2,00 m	513 322 00	62,-	
T-Stück , verzinkt	0,50 / 1,00 m	513 331 00	126,-
Winkelstück 90° , links, verzinkt	0,50 / 1,00 m	513 332 00	126,-
Winkelstück 90°, rechts, verzinkt		513 332 05	126,-
Endstück, verzinkt		513 334 00	25,-
Abdeckplatte 0,30 x 1,00 m mit Anschluss ø 300 mm	513 336 05	70,-	



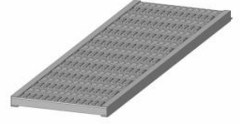
Schalung



Abdeckplatte
mit Anschluss ø 300 mm

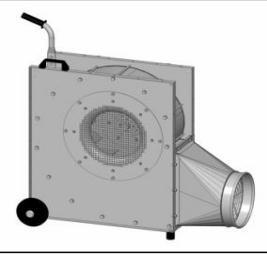
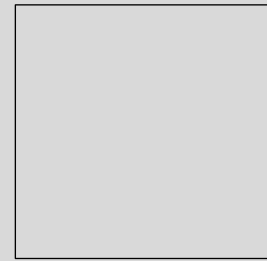


Kanalanschluss

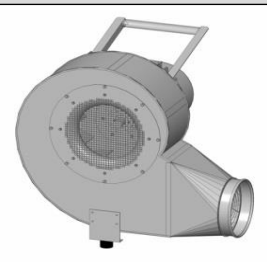


Belüftungsrost

Serienmäßig nicht im Lieferumfang enthalten.



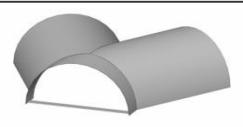
BLN 30 - BLN 60



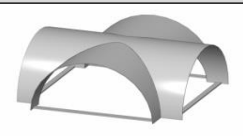
BLN 110



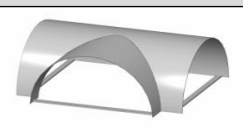
Belüftungskanal



Y-Verteiler



+ -Verteiler



Winkelstück 90°