

# Kettenelevator in feuerverzinkter Ausführung

Verzinkte Stahlausführung für die senkrechte Förderung

## Serienmäßig:

Getriebemotor 316 U/min., Inspektionsschacht, Neigungsverstellung 0-25° in Auswurf-  
richtung, Auslaufübergang, Elevatorfuß mit austauschbaren Verschleissblechen, Zu-  
bringerflügel links und rechts.

Fördern

Type	KEG 20			KEG 40		
	Leistung	20 - 22 t/h 18 - 20 t/h ø 150 mm		40 - 45 t/h 35 - 40 t/h ø 200 mm		
Leistung bei 316 U/min. bis bei 254 U/min. bis						
Auslauf						
Gesamthöhe	kW	Art.-Nr.	€	kW	Art.-Nr.	€
3,35 m	4,0	411 111 00	2.394,-	4,0	411 311 00	2.688,-
4,35 m	4,0	411 111 10	2.619,-	4,0	411 311 10	2.969,-
5,35 m	4,0	411 111 20	2.712,-	4,0	411 311 20	3.127,-
6,35 m	4,0	411 111 30	2.937,-	4,0	411 311 30	3.408,-
7,35 m	4,0	411 111 40	3.030,-	4,0	411 311 40	3.566,-
8,35 m	4,0	411 111 50	3.178,-	4,0	411 311 50	3.706,-
9,35 m	4,0	411 111 60	3.348,-	4,0	411 311 60	4.005,-
10,35 m	4,0	411 111 70	3.496,-	4,0	411 311 70	4.145,-
11,35 m	4,0	411 111 80	3.666,-	5,5	411 311 80	4.664,-
12,35 m	4,0	411 111 90	3.814,-	5,5	411 311 90	4.804,-
13,35 m	4,0	411 112 00	3.962,-	5,5	411 312 00	4.944,-
14,35 m	4,0	411 112 10	4.187,-	5,5	411 312 10	5.225,-
15,35 m	4,0	411 112 20	4.280,-	5,5	411 312 20	5.383,-

Auf Wunsch kann die Drehzahl auf 254 U/min. reduziert werden, bitte bei Bestellung vermerken.

<b>Elevatorverlängerung</b>	0,25 m	411 115 00	156,-	411 315 00	186,-
	0,50 m	411 115 10	181,-	411 315 10	223,-
	1,00 m	411 115 20	225,-	411 315 20	281,-
	2,00 m	411 115 30	318,-	411 315 30	439,-
	2,50 m	411 115 40	392,-	411 315 40	509,-
<b>Verbindungsflansch, schwarz, lose</b>		411 115 50	34,-	411 315 50	36,-
<b>Montageöffnung im Schacht, lose</b>		411 115 60	98,-	411 315 60	145,-
<b>Montageschelle, verzinkt</b>		411 115 70	54,-	411 315 70	56,-

<b>Überlaufvorrichtung</b>		411 116 10	215,-	411 316 10	270,-
<b>Einlauf ø 150 mm für Elevatorfuß</b>		411 116 20	20,-	411 116 20	20,-
<b>Einlauf ø 200 mm für Elevatorfuß</b>		411 116 27	62,-	411 116 27	62,-
<b>Einlauf ø 150 mm für Rücklaufschacht</b>		411 116 30	156,-		
<b>Einlauf ø 200 mm für Rücklaufschacht</b>				411 316 30	181,-

<b>Freilauf*) im Elevatorfuß, Mehrpreis</b>		411 117 00	212,-	411 317 00	212,-
<b>Regenschutzhaube für Elevatorkopf</b>		411 116 00	142,-	411 316 00	142,-

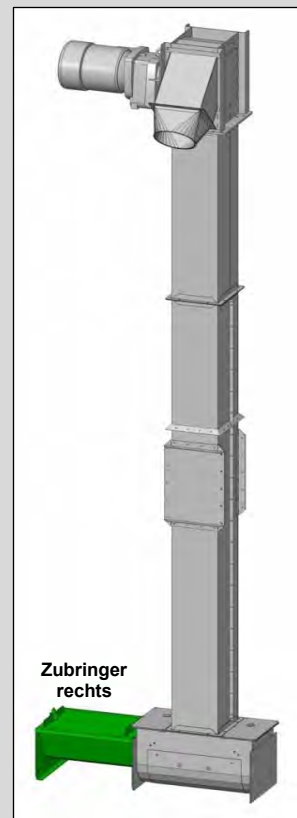
<b>Motorverstärkung</b>	4,0 kW auf 5,5 kW			411 118 00	220,-
	4,0 kW auf 7,5 kW			411 118 10	430,-
	5,5 kW auf 7,5 kW			411 118 20	210,-

<b>Vorreiniger SAG 20, Gebläse 0,55 kW,</b>					
mit Luftregulierklappe ø 150 mm		417 111 00	1.190,-		
Regenschutz für Vorreiniger SAG 20		417 112 50	124,-		
<b>Vorreiniger SAG 40, Gebläse 1,5 kW,</b>					
mit Luftregulierklappe ø 200 mm				417 112 00	1.510,-
Regenschutz für Vorreiniger SAG 40				417 112 55	132,-

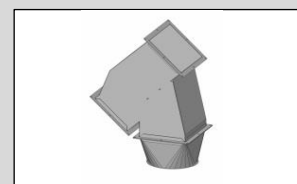
\*) In Verbindung mit einem ziehenden separatem Antrieb wird ein einseitiger Elevatorfuß geliefert.

Motorangaben	KEG 20	KEG 40
4,0 kW, ohne Zubringerschnecken max. Höhe	15,35 m	10,35 m
5,5 kW, ohne Zubringerschnecken max. Höhe	19,35 m	16,35 m
7,5 kW, ohne Zubringerschnecken max. Höhe		19,35 m
4,0 kW, mit 5,00 m Zubringerschnecken max. Höhe	7,35 m	5,35 m
5,5 kW, mit 5,00 m Zubringerschnecken max. Höhe	14,35 m	10,35 m
7,5 kW, mit 5,00 m Zubringerschnecken max. Höhe		15,35 m

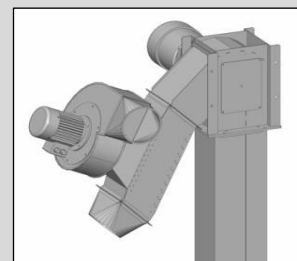
Leistungsangaben gelten für vorgereinigtes, biologisch ausgereiftes Getreide mit  
15 % Feuchtigkeit, spez. Gewicht von 750 kg/m³ und bei beidseitiger Zuführung.



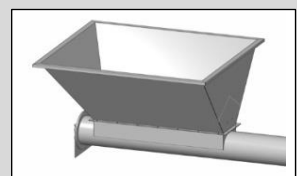
KEG 40 mit Zubringer-  
schnecke rechts



Überlaufvorrichtung



Vorreiniger SAG 40



Einschütt-Trichter  
mit Rohrschnecke

**Serienmäßig nicht im Lieferumfang  
enthalten.**