

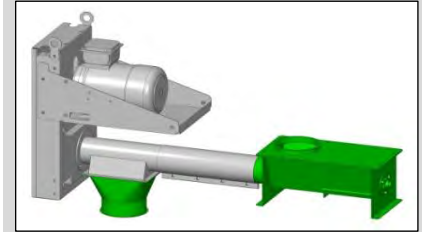
# Rohrschnecken in verzinkter Ausführung

Leistungsstarke Keilriemenantriebe

**Serienmäßig:**

Motor, Auslauf eckig, Auswerfer, Aufhängeösen, Verlängerungen, Verbindungsmuffen, Verbindungsbolzen, ohne Auslaufübergang und ohne Einlaufelement.

**Bitte bestellen Sie den gewünschten Auslaufübergang sowie das gewünschte Einlaufelement (Fußkorb, Fußstütze, Einlaufkasten oder Annahmetrichter) sowie ein Rohr 0,75 m für den Auslauf und bei Verwendung eines direkten Einlaufs mit (Vorschrift der Berufsgenossenschaft).**



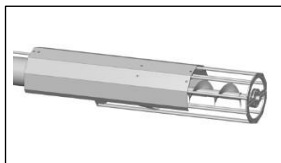
Fördern

Type	RS 102 K			RS 102 K-R		
Leistung waagrecht bis t/h	16			6		
Neigung 45° bis t/h	12			4		
Drehzahl ca. U/min.	960			420		
Außenrohr 1,5 mm ø mm	102			102		
Gewindelänge	kW	Art.-Nr.	€	kW	Art.-Nr.	€
1,00 m	1,1	416 111 00	340,-	1,1	416 211 00	406,-
2,00 m	1,1	416 111 05	416,-	1,1	416 211 05	482,-
3,00 m	1,1	416 111 10	429,-	1,1	416 211 10	495,-
4,00 m	1,5	416 111 15	472,-	1,1	416 211 15	518,-
5,00 m	1,5	416 111 20	538,-	1,5	416 211 20	613,-
6,00 m	2,2	416 111 25	609,-	1,5	416 211 25	636,-
7,00 m	2,2	416 111 30	632,-	1,5	416 211 30	659,-
8,00 m	2,2	416 111 35	698,-	1,5	416 211 35	725,-
9,00 m	3,0	416 111 40	739,-	2,2	416 211 40	799,-
10,00 m	3,0	416 111 45	762,-	2,2	416 211 45	822,-
11,00 m	3,0	416 111 50	828,-	2,2	416 211 50	888,-
12,00 m	3,0	416 111 55	851,-	2,2	416 211 55	911,-

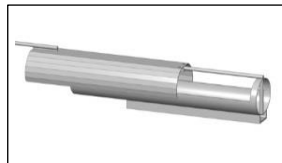
Edelstahlausführung auf Anfrage.

Kürzen auf Sonderlänge netto 90,00 EUR

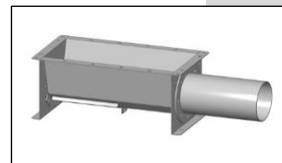
<b>Auslaufübergang ø 150 mm</b>	gerade	416 121 90	56,-
	30°	416 121 95	82,-
<b>Rohr 0,75 m mit Spannring 2-tlg. ø 150 mm</b>		416 817 10	19,-
<b>Verlängerung mit Muffe und Bolzen</b>	0,50 m	416 412 05	72,-
	1,00 m	416 412 00	76,-
	2,00 m	416 412 10	89,-
	3,00 m	416 412 20	112,-
Verbindungsmuffe, lose		416 412 50	18,-
<b>Regenhaube</b>	für Keilriemenantrieb (K und K-R)	416 413 15	102,-
	für Direktantrieb (G)	416 413 05	99,-
	für Direktantrieb	416 413 10	96,-
<b>Montageschelle, 2-tlg., verzinkt</b>		416 413 00	21,-



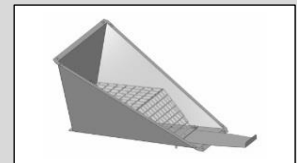
Fußkorb



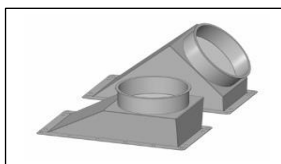
Fußstütze



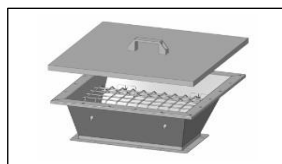
Einlaufkasten



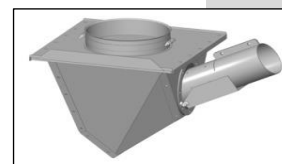
Einlaufrichter 45°



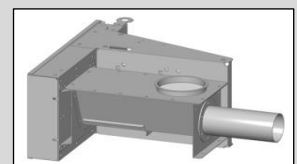
Einlauf gerade u. 45°  
ø 200 mm



Trichteraufsatz m. Deckel



Annahmetrichter



Schiebende Ausführung

Leistungsangaben gelten für vorgereinigtes, biologisch ausgereiftes Getreide mit 15 % Feuchtigkeit und spez. Gewicht von 750 kg/m³. Andere Förderleistungen und andere Fördergüter auf Anfrage.

**Serienmäßig nicht im Lieferumfang enthalten.**