

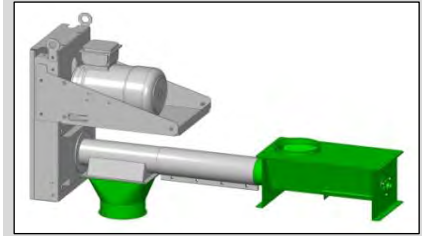
Rohrschnecken in verzinkter Ausführung

Leistungsstarke Keilriemenantriebe

Serienmäßig:

Motor, Auslauf eckig, Auswerfer, Aufhängeösen, Verlängerungen, Verbindungsmuffen, Verbindungsbolzen, ohne Auslaufübergang und ohne Einlaufelement.

Bitte bestellen Sie den gewünschten Auslaufübergang sowie das gewünschte Einlaufelement (Fußkorb, Fußstütze, Einlaufkasten oder Annahmetrichter) sowie ein Rohr 0,75 m für den Auslauf und bei Verwendung eines direkten Einlaufs mit (Vorschrift der Berufsgenossenschaft).



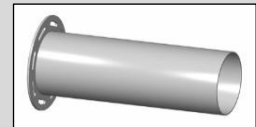
RS 127 K

Fördern

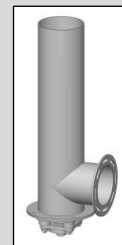
Type	RS 127 K			RS 127 K-R		
Leistung waagrecht bis t/h	25			12		
Neigung 45° bis t/h	16			7		
Drehzahl ca. U/min.	960			420		
Außenrohr 2,0 mm ø mm	127			127		
Gewindelänge	kW	Art.-Nr.	€	kW	Art.-Nr.	€
1,00 m	2,2	416 121 00	518,-	1,5	416 221 00	552,-
2,00 m	2,2	416 121 05	610,-	1,5	416 221 05	644,-
3,00 m	2,2	416 121 10	642,-	1,5	416 221 10	676,-
4,00 m	2,2	416 121 15	681,-	1,5	416 221 15	715,-
5,00 m	3,0	416 121 20	786,-	1,5	416 221 20	800,-
6,00 m	3,0	416 121 25	825,-	2,2	416 221 25	887,-
7,00 m	3,0	416 121 30	864,-	2,2	416 221 30	926,-
8,00 m	3,0	416 121 35	949,-	2,2	416 221 35	1.011,-
9,00 m	3,0	416 121 40	988,-	3,0	416 221 40	1.145,-
10,00 m	4,0	416 121 45	1.079,-	3,0	416 221 45	1.184,-
11,00 m	4,0	416 121 50	1.164,-	3,0	416 221 50	1.269,-
12,00 m	4,0	416 121 55	1.203,-	3,0	416 221 55	1.308,-

Edelstahlausführung auf Anfrage. Kürzen auf Sonderlänge netto 90,00 EUR.

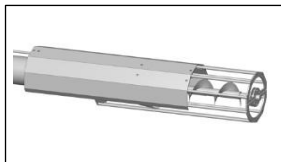
Auslaufübergang ø 150 mm	gerade	416 121 90	56,-
	30°	416 121 95	82,-
Rohr 0,75 m mit Spannring 2-tlg. ø 150 mm		416 817 10	21,-
Verlängerung mit Muffe und Bolzen	0,50 m	416 322 05	87,-
	1,00 m	416 322 00	92,-
	2,00 m	416 322 10	124,-
	3,00 m	416 322 20	156,-
Verbindungsmuffe, lose		416 322 50	20,-
Verstärktes Gewinde, t = 3,0 mm, Mehrpreis p.m.		416 323 40	64,-
Regenhaube	für Keilriemenantrieb (K und K-R)	416 413 15	102,-
	für Direktantrieb (G)	416 413 05	99,-
	für Direktantrieb	416 413 10	96,-
Montageschelle, 2-tlg., verzinkt		416 323 00	23,-
Anschlussstutzen an RS 127 (waagrecht)		416 428 00	74,-
Endrohr mit Anschlussstutzen an RS 127 (senkrecht) und Lagerplatte mit abgesetztem Lager		416 428 15	278,-



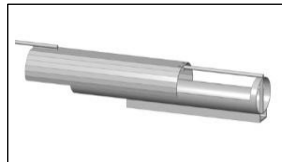
Anschlussstutzen (waagrecht)



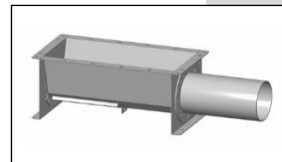
Anschlussstutzen RS (senkrecht)



Fußkorb



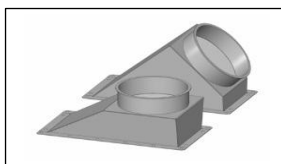
Fußstütze



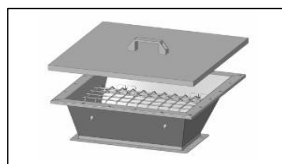
Einlaufkasten



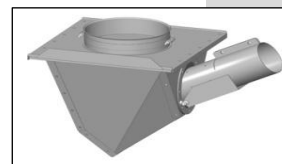
Einlauftrichter 45°



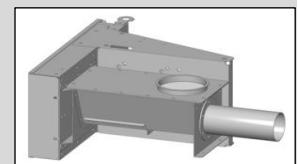
Einlauf gerade u. 45° ø 200 mm



Trichteraufsatz m. Deckel



Annahmetrichter



Schiebende Ausführung

Leistungsangaben gelten für vorgereinigtes, biologisch ausgereiftes Getreide mit 15 % Feuchtigkeit und spez. Gewicht von 750 kg/m³. Andere Förderleistungen und andere Fördergüter auf Anfrage.

Serienmäßig nicht im Lieferumfang enthalten.