

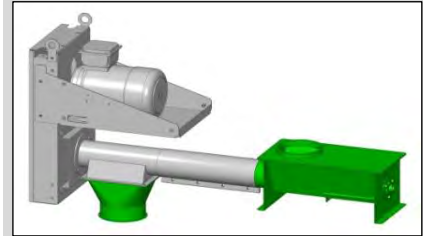
Rohrschnecken in verzinkter Ausführung

Leistungsstarke Keilriemenantriebe

Serienmäßig:

Motor, Auslauf eckig, Auswerfer, Aufhängeösen, Verlängerungen, Flanschverbindung, Verbindungsbolzen, ohne Auslaufübergang und ohne Einlaufelement.

Bitte bestellen Sie den gewünschten Auslaufübergang sowie das gewünschte Einlaufelement (Fußkorb, Fußstütze, Einlaufkasten oder Annahmetrichter) sowie ein Rohr 0,75 m für den Auslauf und bei Verwendung eines direkten Einlaufs mit (Vorschrift der Berufsgenossenschaft).



RS 150 K

Fördern

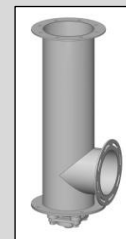
| Type | RS 150 K | | | RS 150 K-R | | |
|----------------------------|----------|------------|---------|------------|------------|---------|
| Leistung waagrecht bis t/h | 38 | | | 20 | | |
| Neigung 45° bis t/h | 26 | | | 12 | | |
| Drehzahl ca. U/min. | 630 | | | 420 | | |
| Außenrohr 2,0 mm ø mm | 150 | | | 150 | | |
| Gewindelänge | kW | Art.-Nr. | € | kW | Art.-Nr. | € |
| 1,00 m | 2,2 | 416 131 00 | 571,- | 2,2 | 416 231 00 | 629,- |
| 2,00 m | 2,2 | 416 131 05 | 694,- | 2,2 | 416 231 05 | 752,- |
| 3,00 m | 3,0 | 416 131 10 | 754,- | 2,2 | 416 231 10 | 794,- |
| 4,00 m | 3,0 | 416 131 15 | 801,- | 3,0 | 416 231 15 | 936,- |
| 5,00 m | 3,0 | 416 131 20 | 919,- | 3,0 | 416 231 20 | 1.054,- |
| 6,00 m | 4,0 | 416 131 25 | 1.016,- | 3,0 | 416 231 25 | 1.101,- |
| 7,00 m | 4,0 | 416 131 30 | 1.063,- | 3,0 | 416 231 30 | 1.148,- |
| 8,00 m | 4,0 | 416 131 35 | 1.181,- | 4,0 | 416 231 35 | 1.294,- |
| 9,00 m | 4,0 | 416 131 40 | 1.228,- | 4,0 | 416 231 40 | 1.341,- |
| 10,00 m | 5,5 | 416 131 45 | 1.411,- | 4,0 | 416 231 45 | 1.388,- |
| 11,00 m | 5,5 | 416 131 50 | 1.529,- | 4,0 | 416 231 50 | 1.506,- |
| 12,00 m | 5,5 | 416 131 55 | 1.576,- | 4,0 | 416 231 55 | 1.553,- |

Edelstahlausführung auf Anfrage. Kürzen auf Sonderlänge netto 90,00 EUR.

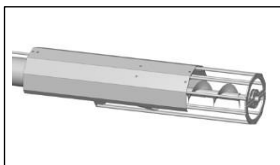
| | | | |
|---|-----------------------------------|------------|-------|
| Auslaufübergang ø 150 mm | gerade | 416 121 90 | 56,- |
| | 30° | 416 121 95 | 82,- |
| | 45° | 416 121 97 | 84,- |
| Rohr 0,75 m mit Spannring 2-tlg. ø 150 mm | | 416 817 10 | 19,- |
| Verlängerung mit Bolzen, geflanscht | 0,50 m | 416 332 05 | 117,- |
| | 1,00 m | 416 332 00 | 123,- |
| | 2,00 m | 416 332 10 | 165,- |
| | 3,00 m | 416 332 20 | 212,- |
| Verbindungsmuffe, lose | | 416 332 55 | 32,- |
| Verstärktes Gewinde, t = 3,0 mm, Mehrpreis p.m. | | 416 333 40 | 74,- |
| Regenhaube | für Keilriemenantrieb (K und K-R) | 416 413 15 | 102,- |
| | für Direktantrieb (G) | 416 413 05 | 99,- |
| | für Direktantrieb | 416 413 10 | 96,- |
| Montageschelle, 2-tlg., verzinkt | | 416 333 00 | 25,- |
| Anschlussstutzen an RS 150 (waagrecht) | | 416 438 00 | 74,- |
| Endrohr mit Anschlussstutzen an RS 150 (senkrecht) und Lagerplatte mit abgesetztem Lager | | 416 438 15 | 288,- |



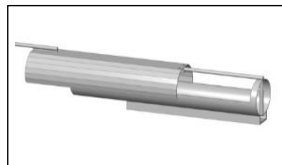
Anschlussstutzen (waagrecht)



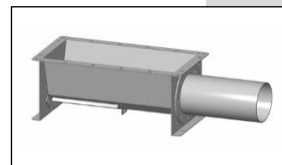
Anschlussstutzen RS (senkrecht)



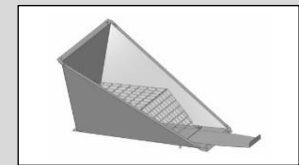
Fußkorb



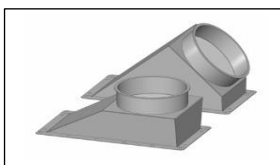
Fußstütze



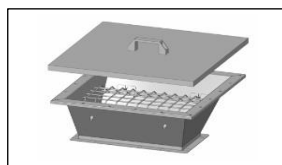
Einlaufkasten



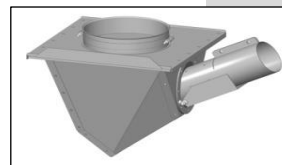
Einlauftrichter 45°



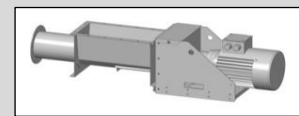
Einlauf gerade u. 45° ø 200 mm



Trichteraufsatz m. Deckel



Annahmetrichter



Schiebende Ausführung

Leistungsangaben gelten für vorgereinigtes, biologisch ausgereiftes Getreide mit 15 % Feuchtigkeit und spez. Gewicht von 750 kg/m³. Andere Förderleistungen und andere Fördergüter auf Anfrage.

Serienmäßig nicht im Lieferumfang enthalten.