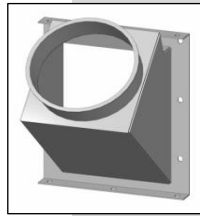
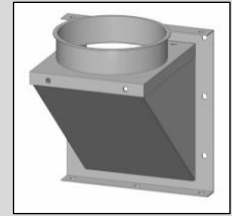


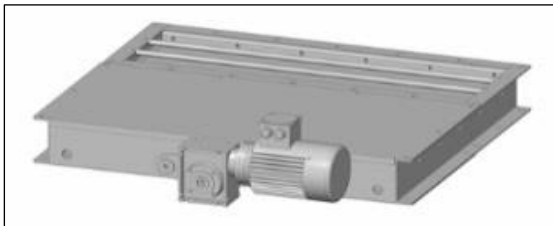
Zubehör		RTF 20		RTF 40		RTF 60	
Ein- und Auslauf ø mm		150		200		200	
		Art.-Nr.	€	Art.-Nr.	€	Art.-Nr.	€
<b>Verlängerung</b>	0,50 m	413 435 05	184,-	413 435 05	184,-	413 435 05	184,-
	1,00 m	413 435 00	264,-	413 435 00	264,-	413 435 00	264,-
	2,00 m	413 435 10	472,-	413 435 10	472,-	413 435 10	472,-
	2,50 m	413 435 20	572,-	413 435 20	572,-	413 435 20	572,-
<b>Kunststoffboden</b> t = 10 mm mit Führungsschiene, p.m.		413 435 50	58,-	413 435 50	58,-	413 435 50	58,-
<b>Schanzklappe</b> stirnseitig mit Meldeschalter		413 438 53	182,-	413 438 53	182,-	413 438 53	182,-
Meldeschalter, Kategorie 3D, 10-36 V, lose		940 005 51	73,-	940 005 51	73,-	940 005 51	73,-
<b>Drehzahlüberwachung</b> mit Gehäuse,							
Geber und Drehzahlsensor		413 438 55	232,-	413 438 55	232,-	413 438 55	232,-
Drehzahlsensor, Kategorie 3D, 20-230 V, lose		940 005 01	178,-	940 005 01	178,-	940 005 01	178,-
<b>Einlauf</b> für dosierten Zulauf		413 417 00	30,-	413 437 00	34,-	413 437 00	34,-
<b>Einlauf</b> gerade seitlich für dosierten Zulauf		413 417 10	94,-	413 437 10	98,-	413 437 10	98,-
<b>Einlauf</b> 45° seitlich für dosierten Zulauf		413 417 15	98,-	413 437 15	102,-	413 437 15	102,-
<b>Zwischenboden</b> 2,00 m für undosierten Zulauf, lose				413 427 20	88,-	413 437 20	88,-
<b>Fördertrogerhöhung</b> 2,50 m, lose						413 437 22	218,-
<b>Stauschieber</b> in Trogerhöhung, lose						413 437 24	91,-
<b>Auslauf</b> mit Querschieber, nicht sortenrein, handbetätigt mittels Spindel und Handrad		413 437 60	404,-	413 437 60	404,-	413 437 60	404,-
Stellungsanzeige für Auslauf, handbetätigt		413 437 61	208,-	413 437 61	208,-	413 437 61	208,-
Meldeschalter, Kategorie 3D, 24 V, lose		940 005 11	67,-	940 005 11	67,-	940 005 11	67,-
Anschlusskabel, 5,00 m, lose		940 005 20	26,-	940 005 20	26,-	940 005 20	26,-
<b>Auslauf motorisch betätigt</b> mittels Spindel, Getriebemotor 0,18 kW und Stellungsanzeige		413 437 62	1.014,-	413 437 62	1.014,-	413 437 62	1.014,-
<b>Auslauf pneumatisch betätigt</b> mittels Zylinder, Magnetventil, Spule 24 V und Stellungsanzeige		413 437 64	884,-	413 437 64	884,-	413 437 64	884,-
<b>Übergang eckig - eckig</b>		413 437 80	89,-	413 437 80	89,-	413 437 80	89,-
Auslaufübergang eckig auf rund		416 341 90	54,-	416 141 90	61,-	416 141 90	61,-
<b>Förderkette</b> für Links-Rechts-Lauf, Mehrpreis p.m. Trog		413 438 00	81,-	413 438 00	81,-	413 438 00	81,-
<b>Förderkette</b> mit Rückführbecher, Mehrpreis p.m. Trog		413 438 10	15,-	413 438 10	15,-	413 438 10	15,-
<b>Förderkette</b> mit erhöhten, doppelten Mitnehmern und erhöhten Rückführrollen für Einbaulagen bis 10°, Mehrpreis p.m. Trog		413 438 20	241,-	413 438 20	241,-	413 438 20	241,-
<b>Kettenabstreifer</b> für Zwischenauslauf, lose		413 437 70	158,-	413 437 70	158,-	413 437 70	158,-
<b>Regenschutz</b> für	Antrieb	413 436 00	138,-	413 436 00	138,-	413 436 00	138,-
	Umlenkung	413 436 05	43,-	413 436 05	43,-	413 436 05	43,-
	Trog, p.m.	413 436 10	12,-	413 436 10	12,-	413 436 10	12,-
	Auslauf mit Querschieber	413 436 20	35,-	413 436 20	35,-	413 436 20	35,-
	Schanzklappe	413 436 25	24,-	413 436 25	24,-	413 436 25	24,-
<b>Seilunterspannung</b>	bis 8,00 m	413 439 00	638,-				
	bis 12,00 m	413 439 10	1.122,-				
<b>Antrieb</b> mit Aufsteckgetriebemotor, Mehrpreis	2,2 kW	413 440 20	575,-				
	3,0 kW	413 440 30	224,-				
	4,0 kW	413 440 40	372,-				
	5,5 kW	413 440 50	419,-				
	7,5 kW	413 440 60	565,-				



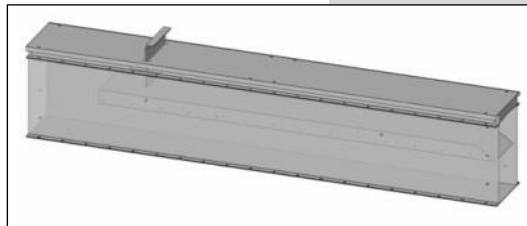
Einlauf 45° seitlich



Einlauf ger. seitlich



Auslauf mit Querschieber, motorisch betätigt



Fördertrogerhöhung RTF 60 mit Zwischenboden und Stauschieber

Leistungsangaben gelten für vorgereinigtes, biologisch ausgereiftes Getreide mit 15 % Feuchtigkeit und spez. Gewicht von 750 kg/m³. Andere Förderleistungen und andere Fördergüter auf Anfrage.

**Serienmäßig nicht im Lieferumfang enthalten.**