

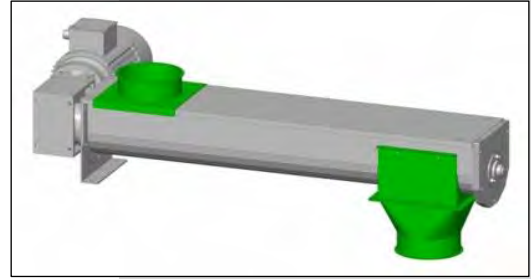
Trogschnecken in verzinkter Ausführung

Stahlausführung für die waagerechte Förderung
Fördertröge feuerverzinkt

Serienmäßig:

Antrieb mit Getriebemotor ca. 285 U/min., End- und Zwischenlagerung,
Verbindungsflansche, ohne Einlauf und ohne Auslauf.

Bitte wählen Sie aus unseren Ein- und Auslaufvarianten aus und bestellen Sie die benötigten Ein- und Ausläufe mit.



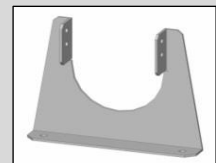
Type	RКСN 1500			RКСN 2000		
	Leistung bis t/h	20		40		
Gewinde ø	ø	135		180		
Auslauf ø mm	ø mm	150		200		
Troglänge	kW	Art.-Nr.	€	kW	Art.-Nr.	€
2,00 m	1,1	415 111 00	856,-	1,5	415 211 00	1.066,-
3,00 m	1,1	415 111 10	1.080,-	1,5	415 211 10	1.340,-
4,00 m	1,1	415 111 20	1.149,-	1,5	415 211 20	1.430,-
5,00 m	1,1	415 111 30	1.221,-	1,5	415 211 30	1.546,-
6,00 m	1,1	415 111 40	1.442,-	1,5	415 211 40	1.794,-
7,00 m	1,5	415 111 50	1.534,-	2,2	415 211 50	1.957,-
8,00 m	1,5	415 111 60	1.755,-	2,2	415 211 60	2.205,-
9,00 m	1,5	415 111 70	1.827,-	2,2	415 211 70	2.321,-
10,00 m	1,5	415 111 80	1.899,-	3,0	415 211 80	2.457,-
11,00 m	2,2	415 111 90	2.143,-	3,0	415 211 90	2.731,-
12,00 m	2,2	415 112 00	2.212,-	3,0	415 212 00	2.821,-
13,00 m	2,2	415 112 10	2.436,-	4,0	415 212 10	3.146,-
14,00 m	3,0	415 112 20	2.597,-	4,0	415 212 20	3.236,-
15,00 m	3,0	415 112 30	2.669,-	4,0	415 212 30	3.352,-
16,00 m	3,0	415 112 40	2.893,-	4,0	415 212 40	3.626,-
17,00 m	3,0	415 112 50	2.962,-	4,0	415 212 50	3.716,-
18,00 m	3,0	415 112 60	3.186,-	5,5	415 212 60	4.519,-
19,00 m	4,0	415 112 70	3.306,-	5,5	415 212 70	4.609,-
20,00 m	4,0	415 112 80	3.378,-	5,5	415 212 80	4.725,-
21,00 m	4,0	415 112 90	3.602,-	5,5	415 212 90	4.999,-
22,00 m	4,0	415 113 00	3.671,-	5,5	415 213 00	5.089,-
23,00 m	4,0	415 113 10	3.895,-	5,5	415 213 10	5.363,-
24,00 m	4,0	415 113 20	3.964,-	5,5	415 213 20	5.453,-

Kürzen auf Sonderlänge netto 105,00 EUR

Verlängerung mit	Länge	Art.-Nr.	€	Art.-Nr.	€
Trog, Deckel und Lager	1,00 m	415 115 00	224,-	415 215 00	274,-
	1,50 m	415 115 10	256,-	415 215 10	320,-
	2,00 m	415 115 20	293,-	415 215 20	364,-
	2,50 m	415 115 30	329,-	415 215 30	422,-

Montagekonsole	für Flansch	Art.-Nr.	€	Art.-Nr.	€
	für Trog	415 115 55	14,-	415 215 55	16,-
		415 115 50	23,-	415 215 50	26,-

Regenschutz					
für Antrieb	1,1 kW bis 2,2 kW	415 116 00	60,-		
	3,0 kW bis 4,0 kW	415 116 01	66,-		
	1,5 kW bis 4,0 kW			415 116 04	66,-
	5,5 kW			415 116 03	78,-
für Endlager		415 116 05	18,-	415 216 05	20,-
für Trog, p.m.		415 116 15	16,-	415 216 15	16,-
für Zwischenlager		415 116 10	28,-	415 216 10	30,-



Montagekonsole für Trog

Leistungsangaben gelten für vorgereinigtes, biologisch ausgereiftes Getreide mit 15 % Feuchtigkeit und spez. Gewicht von 750 kg/m³. Andere Förderleistungen und andere Fördergüter auf Anfrage.

Serienmäßig nicht im Lieferumfang enthalten.