

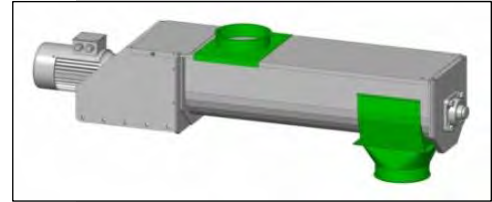
Trogschnecken in verzinkter Ausführung

Schwere Stahlausführung für die waagerechte Förderung
Fördertröge feuerverzinkt

Serienmäßig:

Antrieb mit Getriebemotor ca. 235 U/min., Kupplung, Motorkonsole, End- und Zwischenlagerung, Verbindungsflansche, ohne Einlauf und ohne Auslauf.

Bitte wählen Sie aus unseren Ein- und Auslaufvarianten aus und bestellen Sie die benötigten Ein- und Ausläufe mit.



Type	RKS 150			RKS 200			RKS 250		
Leistung bis t/h	20			40			60		
Gewinde ø	150			200			250		
Auslauf ø mm	150			200			200		
Troglänge	kW	Art.-Nr.	€	kW	Art.-Nr.	€	kW	Art.-Nr.	€
2,00 m	1,1	415 411 00	1.080,-	1,5	415 511 00	1.554,-	2,2	415 611 00	1.925,-
3,00 m	1,1	415 411 10	1.333,-	1,5	415 511 10	1.854,-	2,2	415 611 10	2.283,-
4,00 m	1,1	415 411 20	1.402,-	1,5	415 511 20	1.980,-	2,2	415 611 20	2.403,-
5,00 m	1,1	415 411 30	1.486,-	1,5	415 511 30	2.090,-	2,2	415 611 30	2.529,-
6,00 m	1,1	415 411 40	1.724,-	1,5	415 511 40	2.406,-	3,0	415 611 40	2.907,-
7,00 m	1,1	415 411 50	1.808,-	2,2	415 511 50	2.632,-	3,0	415 611 50	3.033,-
8,00 m	1,1	415 411 60	2.046,-	2,2	415 511 60	2.948,-	3,0	415 611 60	3.385,-
9,00 m	1,5	415 411 70	2.154,-	2,2	415 511 70	3.058,-	3,0	415 611 70	3.511,-
10,00 m	1,5	415 411 80	2.238,-	3,0	415 511 80	3.195,-	4,0	415 611 80	3.749,-
11,00 m	2,2	415 411 90	2.507,-	3,0	415 511 90	3.495,-	4,0	415 611 90	4.107,-
12,00 m	2,2	415 412 00	2.576,-	3,0	415 512 00	3.621,-	4,0	415 612 00	4.227,-
13,00 m	2,2	415 412 10	2.829,-	3,0	415 512 10	3.921,-	4,0	415 612 10	4.585,-
14,00 m	3,0	415 412 20	2.966,-	4,0	415 512 20	4.159,-	4,0	415 612 20	4.705,-
15,00 m	3,0	415 412 30	3.050,-	4,0	415 512 30	4.269,-	5,5	415 612 30	5.188,-
16,00 m	3,0	415 412 40	3.303,-	4,0	415 512 40	4.569,-	5,5	415 612 40	5.546,-
17,00 m	3,0	415 412 50	3.372,-	4,0	415 512 50	4.695,-	5,5	415 612 50	5.666,-
18,00 m	3,0	415 412 60	3.625,-	5,5	415 512 60	5.353,-	5,5	415 612 60	6.024,-
19,00 m	3,0	415 412 70	3.694,-	5,5	415 512 70	5.479,-	5,5	415 612 70	6.144,-
20,00 m	4,0	415 412 80	3.890,-	5,5	415 512 80	5.589,-	5,5	415 612 80	6.270,-
21,00 m	4,0	415 412 90	4.143,-	5,5	415 512 90	5.889,-	7,5	415 612 90	6.801,-
22,00 m	4,0	415 413 00	4.212,-	5,5	415 513 00	6.015,-	7,5	415 613 00	6.921,-
23,00 m	4,0	415 413 10	4.465,-	5,5	415 513 10	6.315,-	7,5	415 613 10	7.279,-
24,00 m	4,0	415 413 20	4.534,-	7,5	415 513 20	6.615,-	7,5	415 613 20	7.399,-
25,00 m	4,0	415 413 30	4.618,-	7,5	415 513 30	6.725,-	7,5	415 613 30	7.525,-
26,00 m	4,0	415 413 40	4.856,-	7,5	415 513 40	7.041,-	7,5	415 613 40	7.877,-
27,00 m	4,0	415 413 50	4.940,-	7,5	415 513 50	7.151,-	7,5	415 613 50	8.003,-
28,00 m	5,5	415 413 60	5.624,-	7,5	415 513 60	7.467,-	9,2	415 613 60	8.630,-
29,00 m	5,5	415 413 70	5.708,-	7,5	415 513 70	7.577,-	9,2	415 613 70	8.756,-
30,00 m	5,5	415 413 80	5.792,-	7,5	415 513 80	7.687,-	9,2	415 613 80	8.882,-

Kürzen auf Sonderlänge netto 105,00 EUR

Verlängerung mit	Länge	RKS 150 Art.-Nr.	RKS 150 €	RKS 200 Art.-Nr.	RKS 200 €	RKS 250 Art.-Nr.	RKS 250 €
Trog, Deckel und Lager	1,00 m	415 415 00	253,-	415 515 00	300,-	415 615 00	358,-
	1,50 m	415 415 05	285,-	415 515 05	370,-	415 615 05	428,-
	2,00 m	415 415 10	322,-	415 515 10	426,-	415 615 10	478,-
	2,50 m	415 415 20	364,-	415 515 20	481,-	415 615 20	541,-

Montagekonsole	für Flansch	RKS 150 Art.-Nr.	RKS 150 €	RKS 200 Art.-Nr.	RKS 200 €	RKS 250 Art.-Nr.	RKS 250 €
	für Trog	415 415 55	14,-	415 515 55	16,-	415 615 55	18,-
		415 415 50	23,-	415 515 50	26,-	415 615 50	30,-

Regenschutz	Leistung	RKS 150 Art.-Nr.	RKS 150 €	RKS 200 Art.-Nr.	RKS 200 €	RKS 250 Art.-Nr.	RKS 250 €
für Antrieb	0,75 bis 4,0 kW	415 416 00	66,-	415 516 00	66,-	415 616 00	66,-
	5,5 bis 9,2 kW	415 416 01	78,-	415 516 01	78,-	415 616 01	78,-
für Endlager		415 416 05	18,-	415 516 05	20,-	415 616 05	20,-
für Trog, p.m.		415 416 15	16,-	415 416 15	16,-	415 416 15	16,-
für Zwischenlager		415 416 10	28,-	415 516 10	30,-	415 616 10	32,-

Leistungsangaben gelten für vorgereinigtes, biologisch ausgereiftes Getreide mit 15 % Feuchtigkeit und spez. Gewicht von 750 kg/m³. Andere Förderleistungen und andere Fördergüter auf Anfrage.

Serienmäßig nicht im Lieferumfang enthalten.