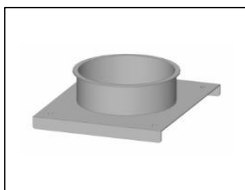
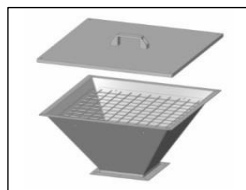


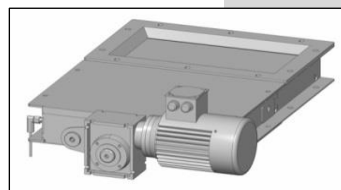
| Zubehör | RKS 1500 | RKS 2000 |
|--|-------------------------|-------------------------|
| Ein- und Auslauf ø mm | 150 | 200 |
| | Art.-Nr. € | Art.-Nr. € |
| Einlauf , lose | 415 117 00 29,- | 415 217 00 38,- |
| Einlauftrichter 400 x 400 mm mit Schutzgitter | 415 117 10 88,- | |
| Deckel für Einlauftrichter 400 x 400 mm | 415 117 20 38,- | |
| Einlauftrichter 500 x 500 mm mit Schutzgitter | | 415 217 10 90,- |
| Deckel für Einlauftrichter 500 x 500 mm | | 415 217 20 44,- |
| Endauslauf , kurz, eckig, lose | 415 118 00 29,- | 415 218 00 33,- |
| Endauslauf 45° mit Auslaufübergang | 415 119 30 194,- | 415 219 30 205,- |
| Zwischenauslauf , lang, eckig, lose | 415 118 10 48,- | 415 218 10 50,- |
| Absperrschieber handbetätigt | | |
| für Zwischenauslauf lang mit Umlenkrolle | 413 417 60 90,- | 413 427 60 98,- |
| Stellungsanzeige für Querschieber, handbetätigt | 413 417 61 213,- | 413 427 61 213,- |
| Meldeschalter, Kategorie 3D, 24 V, lose | 940 005 11 67,- | 940 005 11 67,- |
| Anschlusskabel, 5,00 m, lose | 940 005 20 26,- | 940 005 20 26,- |
| Absperrschieber motorisch betätigt mittels Spindel, Getriebemotor 0,18 kW und Stellungsanzeige | 413 417 62 656,- | 413 427 62 667,- |
| Absperrschieber pneumatisch betätigt mittels Zylinder, Magnetventil, Spule 24 V und Stellungsanzeige | 413 417 64 571,- | 413 427 64 581,- |
| Übergang eckig - eckig | 413 417 80 40,- | 413 427 80 44,- |
| Segment 45°, eckig - eckig | 413 417 63 67,- | 413 427 63 71,- |
| Auslaufübergang eckig auf rund | 416 121 90 54,- | 416 141 90 61,- |
| Schanzklappe mit Meldeschalter | 413 438 50 178,- | 413 438 50 178,- |
| Meldeschalter, Kategorie 3D, 10-36 V, lose | 940 005 51 73,- | 940 005 51 73,- |
| Drehzahlüberwachung mit Gehäuse, Geber und Drehzahlsensor | 413 417 55 232,- | 413 418 55 232,- |
| Drehzahlsensor, Kategorie 3D, 20-230 V, lose | 940 005 01 178,- | 940 005 01 178,- |
| Regenschutz für Auslauf mit Querschieber | 415 116 20 36,- | 415 216 20 38,- |
| Schanzklappe | 413 436 25 25,- | 413 436 25 25,- |
| Leistungsbegrenzer , lose | 413 417 90 29,- | 413 418 90 31,- |



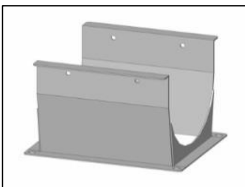
Einlauf



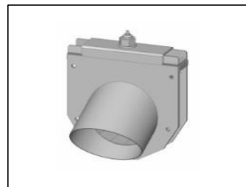
Einlauftrichter
mit Deckel



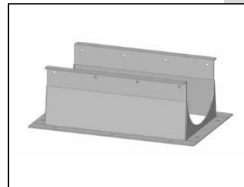
Absperrschieber motorisch
betätigt mit Stellungsanzeige



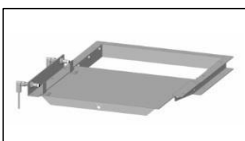
Endauslauf kurz



Endauslauf 45° mit
Auslaufübergang



Zwischenauslauf lang



Absperrschieber mit
Stellungsanzeige



Übergang
eckig - eckig



Segment 45°
eckig - eckig

Leistungsangaben gelten für vorgereinigtes, biologisch ausgereiftes Getreide mit 15 % Feuchtigkeit und spez. Gewicht von 750 kg/m³. Andere Förderleistungen und andere Fördergüter auf Anfrage.

■ Serienmäßig nicht im Lieferumfang enthalten.