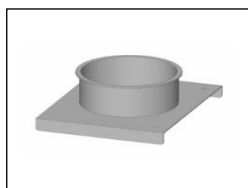
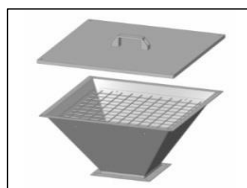


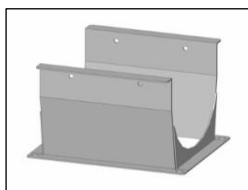
Zubehör	RKS 150	RKS 200	RKS 250
Ein- und Auslauf ø mm	150	200	200
	Art.-Nr. €	Art.-Nr. €	Art.-Nr. €
Einlauf, lose	415 417 00 28,-	415 517 00 38,-	415 617 00 40,-
Einlauftrichter 500 x 500 mm mit Schutzgitter	415 417 20 88,-	415 517 10 90,-	
Deckel für Einlauftrichter 500 x 500 mm	415 417 30 44,-	415 217 20 44,-	
Einlauftrichter 600 x 600 mm mit Schutzgitter			415 617 20 96,-
Deckel für Einlauftrichter 600 x 600 mm			415 617 30 63,-
Endauslauf, kurz, eckig, lose	415 418 00 29,-	415 518 00 33,-	415 618 00 33,-
Endauslauf 45° mit Auslaufübergang	415 419 30 194,-	415 519 30 205,-	415 619 30 205,-
Zwischenauslauf, lang, eckig, lose	415 418 10 48,-	415 518 10 50,-	415 618 10 52,-
Absperrschieber handbetätigt			
für Zwischenauslauf lang mit Umlenkrolle	413 417 60 90,-	413 427 60 98,-	413 427 60 98,-
Stellungsanzeige für Querschieber, handbetätigt	413 417 61 213,-	413 427 61 213,-	413 427 61 213,-
Meldeschalter, Kategorie 3D, 24 V, lose	940 005 11 67,-	940 005 11 67,-	940 005 11 67,-
Anschlusskabel, 5,00 m, lose	940 005 20 26,-	940 005 20 26,-	940 005 20 26,-
Absperrschieber motorisch betätigt mittels Spindel, Getriebemotor 0,18 kW und Stellungsanzeige	413 417 62 656,-	413 427 62 667,-	413 427 62 667,-
Absperrschieber pneumatisch betätigt mittels Zylinder, Magnetventil Spule 24 V und Stellungsanzeige	413 417 64 571,-	413 427 64 581,-	413 427 64 581,-
Übergang eckig - eckig	413 417 80 40,-	413 427 80 44,-	413 427 80 44,-
Segment 45°, eckig - eckig	413 417 63 67,-	413 427 63 71,-	413 427 63 71,-
Auslaufübergang eckig auf rund	416 121 90 54,-	416 141 90 61,-	416 141 90 61,-
Schanzklappe mit Meldeschalter	413 438 50 178,-	413 438 50 178,-	413 438 50 178,-
Meldeschalter, Kategorie 3D, 10-36 V, lose	940 005 51 73,-	940 005 51 73,-	940 005 51 73,-
Drehzahlüberwachung mit Gehäuse, Geber und Drehzahlsensor	413 418 55 232,-	413 428 55 232,-	413 428 55 232,-
Drehzahlsensor, Kategorie 3D, 20-230 V, lose	940 005 01 178,-	940 005 01 178,-	940 005 01 178,-
Flanschlager abgesetzt mit zusätzlicher Filzdichtung, Mehrpreis je Stück	415 419 40 89,-	415 519 40 108,-	415 519 40 108,-
Regenschutz für Auslauf mit Querschieber	413 416 20 36,-	413 426 20 38,-	413 436 22 38,-
Schanzklappe	413 436 25 25,-	413 436 25 25,-	413 436 25 25,-
Leistungsbegrenzer, lose	415 417 90 29,-	415 517 90 31,-	415 617 90 33,-



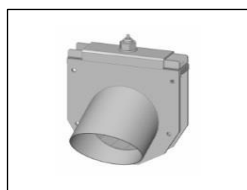
Einlauf



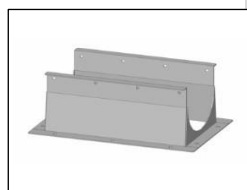
Einlauftrichter
mit Deckel



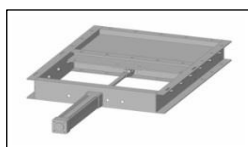
Endauslauf kurz



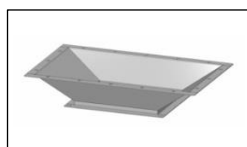
Endauslauf 45° mit
Auslaufübergang



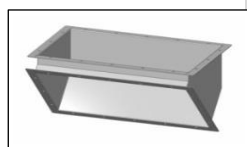
Zwischenauslauf lang



Absperrschieber,
pneumatisch
betätigt mit Stellungs-
anzeige



Übergang
eckig - eckig



Segment 45°
eckig - eckig

Leistungsangaben gelten für vorgereinigtes, biologisch ausgereiftes Getreide mit 15 % Feuchtigkeit und spez. Gewicht von 750 kg/m³. Andere Förderleistungen und andere Fördergüter auf Anfrage.

■ Serienmäßig nicht im Lieferumfang enthalten.