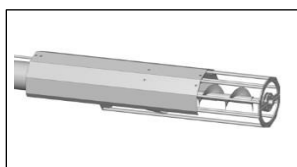
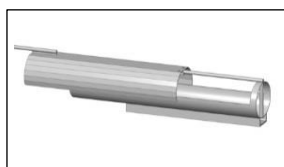


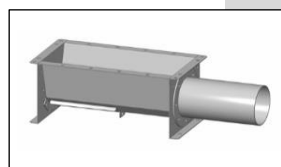
Zubehör	DS 102		DS 127		
	Art.-Nr.	€	Art.-Nr.	€	
Auslaufübergang ø 120 mm	gerade	416 811 90	52,-	416 811 90	52,-
	30°	416 811 95	78,-	416 811 95	78,-
Auslaufübergang ø 150 mm	gerade	416 121 90	56,-	416 121 90	56,-
	30°	416 121 95	82,-	416 121 95	82,-
Rohr 0,75 m mit Spannring 2-tlg.	ø 120 mm	416 817 00	19,-	416 817 00	29,-
	ø 150 mm	416 817 10	21,-	416 817 10	21,-
Verlängerung mit Muffe und Bolzen	1,00 m	416 412 00	76,-	416 322 00	92,-
	2,00 m	416 412 10	89,-	416 322 10	124,-
	3,00 m	416 412 20	112,-	416 322 20	163,-
Annahmegewinde ¹⁾ 1,00 m, Mehrpreis		416 413 20	40,-	416 323 20	45,-
Gewinde aus Edelstahl mit verstärktem schwarzen Innenrohr, Mehrpreis p.m.		416 812 50	19,-	416 822 50	23,-
Montageschelle 2-tlg., verzinkt		416 413 00	21,-	416 323 00	23,-
Verbindungsmuffe, lose		416 412 50	18,-	416 322 50	20,-
Regenschutz für Antrieb	Getriebegröße 063	416 413 05	89,-	416 413 05	89,-
	Getriebegröße 075	416 413 09	99,-	416 413 09	99,-
Fußkorb mit Einlaufregulierung und Verbindungsmuffe		416 414 00	186,-	416 324 00	192,-
Führungslager ²⁾ mit Endlagerwelle für Fußkorb		416 414 10	56,-	416 324 10	64,-
Fußstütze ³⁾ mit Einlaufregulierung und Verbindungsmuffe		416 414 20	86,-	416 324 20	92,-
Gestängeverlängerung für Einlaufregulierung, p.m.		416 414 30	15,-	416 414 30	15,-
Führungsschelle für Gestängeverlängerung		416 414 40	26,-	416 324 40	28,-
Einlaufkasten mit Endlagerwelle, Lager und Deckel		416 415 00	78,-	416 325 00	82,-
Einlaufkasten mit abgesetztem Lager und Deckel				416 325 10	162,-
Einlauf gerade ø 150 mm für Einlaufkasten		416 415 20	29,-	416 415 20	29,-
Einlauf gerade ø 200 mm für Einlaufkasten		416 415 30	48,-	416 415 30	48,-
Einlauf 45° ø 200 mm für Einlaufkasten		416 415 35	56,-	416 415 35	56,-
Trichteraufsatz 500 x 500 mm mit Schutzgitter für Einlaufkasten		416 416 20	72,-	416 416 20	72,-
Segment eckig - 15° zwischen Trichteraufsatz und Einlaufkasten		416 416 22	54,-	416 416 22	54,-
Segment eckig - 30° zwischen Trichteraufsatz und Einlaufkasten		416 416 24	54,-	416 416 24	54,-
Segment eckig - 45° zwischen Trichteraufsatz und Einlaufkasten		416 416 26	54,-	416 416 26	54,-
Deckel für Trichteraufsatz		416 416 10	38,-	416 416 10	38,-
Einlauftrichter 45° für Einlaufkasten mit Regulierring und Schutzgitter		416 417 00	132,-	416 417 00	132,-
Annahmetrichter für Gewebesilo mit Not-Absperrschieber, 0-45° verstellbar,					
Anschlussstutzen ø 250 mm mit Spannband		416 417 80	242,-	416 327 80	242,-
Anschlussstutzen ø 300 mm mit Spannband		416 417 90	242,-	416 327 90	242,-
Anschlussstutzen ø 350 mm mit Spannband		416 418 00	242,-	416 328 00	242,-
Anschlussstutzen ø 450 mm mit Spannband		416 418 10	242,-	416 328 10	242,-
Edelstahlausführung , Mehrpreis		316 153 50	186,-	316 153 50	186,-
Schiebende Ausführung ⁴⁾ , Mehrpreis		416 418 90	36,-	416 418 90	36,-



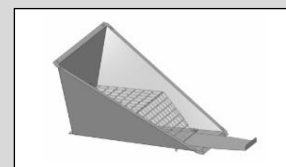
Fußkorb



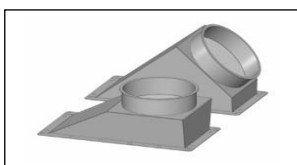
Fußstütze



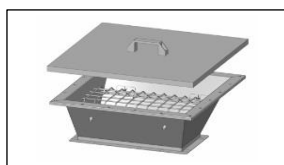
Einlaufkasten



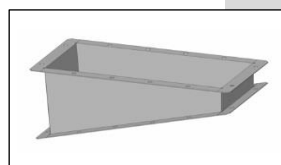
Einlauftrichter 45°



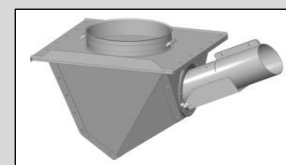
Einlauf gerade u. 45°
ø 200 mm



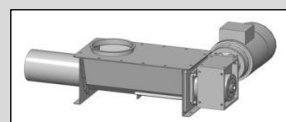
Trichteraufsatz m. Deckel



Segment



Annahmetrichter



Schiebende Ausführung

- 1) Annahmegewinde mit reduzierter Gewindesteigung zum Einsatz für Siloentnahmeschnecken und zur Schrottförderung, Leistungsreduzierung bis 50 %.
- 2) Nicht für die Förderung von Mehl, Raps oder anderen ölhaltigen Produkten geeignet.
- 3) Fußstütze nur für den Einsatz als Siloentnahmeschnecke, der Gefahrenbereich muß bauseits gemäß den gültigen Sicherheitsvorschriften abgesichert werden !
- 4) Nur in Verbindung mit einem Einlaufkasten möglich.

Serienmäßig nicht im Lieferumfang enthalten.